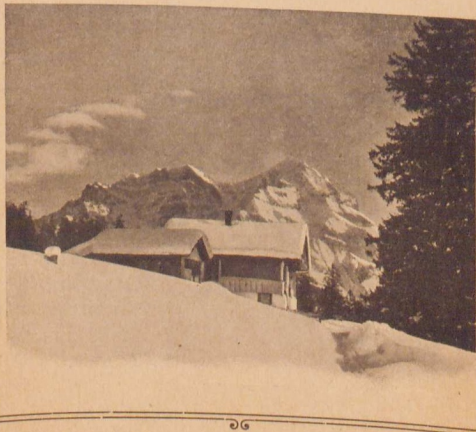


CLUB ALPIN SUISSE

SECTION NEUCHATELOISE



Programme des courses pour 1911



COMITÉ

MM. Marcel GRISEL,	Président.
Edm. SANDOZ,	Vice-président et Délégué aux cabanes.
Alf. BUTZBERGER,	Secrétaire.
A. LIENGME,	Secrétaire-adjoint et Archiviste.
Albert WACKER,	Caissier.
T. BERTRAN,	Bibliothécaire.
Oscar BOSSY,	Conservateur des collections.
Alf. BARBEY,	Directeur des courses et Corresp. de l'« Alpina ».
Ch. JEANNERET,	Correspondant de l'« Echo des Alpes ».

Délégué à la Commission de l'« Echo des Alpes » : M. Eug. COLOMB.
Suppléant : M. Ed. BERGER.

Commission des cabanes :

MM. Eug. COLOMB.
Louis KURZ.
Ed. BEYELER.
Paul BOVET.
H. BREITHAUP.
Dr F. ETIENNE.
M. KUNZI.

Commission des courses :

MM. C.-A. MICHEL.
F. DE RUTTÉ.
Martin LUTHER.
F. CARTIER.
V. VIRCHAUX.
Jules BREGUET.
F. TRIPET.

Directeur du Groupe de skis : M. Ed. CLAIRE, rue de l'Hôpital.

COMITÉ

de la Sous-Section Chasseron

MM. Marc JACOT-GUILLARMOD, Verrières,	Président.
Ch. MAULER, Môtiers,	Vice-président.
BOREL, chimiste, Saint-Sulpice,	Secrétaire.
Georges COTTIER, Môtiers,	Caissier.
D ^r J. CAVIN, Fleurier,	Bibliothécaire.
W. WEIBEL, »	Assesseur.
O. SCHELLING, »	»



MM. les organisateurs des courses voudront bien faire les démarches utiles en vue des excursions qu'ils se sont chargés de diriger.

Chaque course sera rappelée aux membres de la Section soit par la *Feuille d'Avis de Neuchâtel*, soit par convocation ordinaire.

Les participants pourront consulter le programme détaillé et devront s'inscrire en temps opportun auprès de M. C.-A. MICHEL, Grand Bazar.



OBSERVATION

Les heures indiquées pour les chemins de fer pourront être quelque peu modifiées par les horaires de 1911.

I. Chasseral (1609 m.)

Samedi 25 février. — 8 h. 10 s. Départ de Neuchâtel. — 10 h. 36. Arrivée à Saint-Imier. — Coucher.

Dimanche 26 février. — 7 h. m. Départ de Saint-Imier. — 10 h. Arrivée au sommet. — 11 h. Arrivée à l'hôtel. — Dîner (soupe sur place, se munir du reste). — 5 h. s. Arrivée à Lignières. — Souper-fondue. — 7 h. Départ de Lignières. — 8 h. 09. Départ du Landeron. — 8 h. 35. Retour à Neuchâtel.

Coût approximatif: 10 fr.

Se munir de skis ou de raquettes, ainsi que de vivres pour le dîner.

Organisateurs : **MM. Ed. Claire et G. Gagnebin.**

2. Aarberg-Berne

Dimanche 2 avril. — 7 h. 52 m. Départ de Neuchâtel. — 8 h. 55. Arrivée à Aarberg. — Départ immédiat par Seedorf, Frienisberg et arrivée à Meikirch. — Midi. Dîner. — 2 h. s. Départ pour Schüpfen. — 3 h. 36. Départ de Schüpfen. — 4 h. 02. Arrivée à Berne. — Visite du Musée alpin, etc. — 7 h. 02 ou 9 h. 55. Départ de Berne.

Coût approximatif: 7 à 9 fr.

Organisateurs : **MM. Alf. Breguet et H. Messeiller.**

9. Les Rochats, Signal de Mouron

(1371 m.)

Dimanche 30 avril. — 8 h. m. Départ de Neuchâtel. — 9 h. 30. Arrivée à Môtiers. — 10 h. 30. Arrivée à Vuissens. — 12 h. Arrivée aux Rochats. — Dîner. — 3 h. s. Départ. — 4 h. Arrivée au Signal de Mouron. — 6 h. Arrivée à Couvet. — Souper. — 10 h. 40. Retour à Neuchâtel.

Coût approximatif: 8 fr.

Organisateurs: MM. Edgar Borel et Ed. Mauler.

4. Des Planchettes aux Brenets par le nouveau sentier du Doubs

Dimanche 14 mai. — 7 h. 52 m. Départ de Neuchâtel. — 9 h. 05. Arrivée à La Chaux-de-Fonds. — Départ immédiat pour Les Planchettes par Pouillerel. — 10 h. Passage aux Planchettes. — 11 h. 30. Arrivée au Saut-du-Doubs. — 12 h. 30 s. Dîner. — 4 h. Départ pour Les Brenets. — 5 h. 40. Départ des Brenets. — 7 h. 30. Retour à Neuchâtel.

Coût approximatif: 7 fr.

Organisateurs: MM. Jules Turin et A. Coste.

5. Bourg en Bresse et la célèbre église de Brou

(Course de Printemps)

Le programme détaillé de cette belle course paraîtra plus tard.

Samedi 27 mai. — 10 h. 47 m. Départ de Neuchâtel. — 1 h. 02 s. Arrivée à Genève. — 1 h. 35. Départ de Genève. — 4 h. 02. Arrivée à Bourg. — Visite des curiosités de la ville.

Dimanche 28 mai. — Visite de l'église de Brou. Promenade aux environs. — 4 h. 05 s. (heure de Paris). Départ de Bourg. — 6 h. 01. Arrivée à Dijon par l'express. — 6 h. 30. Départ de Dijon. — Minuit retour à Neuchâtel.

Organisateurs : **MM. C.-A. Michel et Arthur Borel.**

6. Course des sections romandes aux Pleiades (1364 m.)

organisée par la section Jaman (Vevey)

Dimanche 11 juin.

Le programme en sera donné ultérieurement.

7. Les Sagnettes, Scie-à-vent, Monlési

Dimanche 25 juin. — 8 h. m. Départ de Neuchâtel. — 9 h. Arrivée à Couvet. — Départ par la Chaudrette, le Pré-Chardon (narcisses), Jolimont. — 11 h. Signal de Jolimont (vue des Alpes). — Visite de la Glacière. — 12 h. 30 s. Arrivée aux Sagnettes. — Dîner. — Descente sur Boveresse ou Couvet pour le train qui arrive à Neuchâtel à 7 h. 30.

Coût approximatif: 5 fr.

Organisateurs : **MM. G. Borel et Ed. Hæussler.**

8. La Dent de Morcles (2980 m.)

Atlas Siegfried, f. 484, 485. Carte Dufour, f. XVII.

Samedi 8 juillet. — 4 h. 08 s. Départ de Neuchâtel. — 6 h. 05. Arrivée à Lausanne. — 6 h. 30. Départ de Lausanne. — 7 h. 27. Arrivée à Saint-Maurice. — Souper. — 8 h. 30. Départ pour Morcles. — 10 h. Arrivée à Morcles. — Coucher.

Dimanche 9 juillet. — 4 h. m. Diane. — Déjeuner. — 5 h. Départ pour Riondaz. — 7 h. Arrivée à Riondaz. — 10 h. Arrivée au sommet par le Haut de Morcles. — Collation du produit des sacs. — 11 h. Retour par la Croix de Javernaz. — 1 h. s. Arrivée à Morcles. — Dîner. — Départ pour Saint-Maurice, éventuellement en chars, pour le train de 4 h. 50. — 8 h. 07. Retour à Neuchâtel.

Coût approximatif: 15 fr.

Organisateurs : **MM. Alf. Butzberger et M. Künzi.**

9. Le Monte-Leone (3557 m.)

Atlas Siegfried, f. 501, 501^{bis}. Carte Dufour, f. XVIII.

Samedi 29 juillet. — 7 h. 40 m. Départ de Neuchâtel. — 12 h. 38 s. Arrivée à Iselle — A pied d'Iselle au Simplon-Kulm. — 6 h. Arrivée au Simplon-Kulm. — Souper. — Coucher.

Dimanche 30 juillet. — 3 h. m. Diane. — Déjeuner. — 4 h. Départ. — 10 h. Arrivée au sommet. — Descente sur l'alpe Veglia. De là à Varzo, où souper et coucher. — (Eventuellement, retour à Brigue encore le même soir.)

Lundi 31 juillet. — Retour à Neuchâtel.

Coût approximatif : 50 fr.

Organisateurs : **MM. Ed. Sandoz et Ch. Jeanneret.**

10. Le Buet (3100 m.)

Carte du Club : Salvan-Grand Saint-Bernard.

Samedi 12 août. — 7 h. 40 m. Départ de Neuchâtel. — 11 h. 48. Arrivée à Martigny. — 2 h. s. Arrivée à Vallorcine (station du Buet). — Diner dans le train des provisions du sac. — 3 h. Promenade au col des Montets, Tréléchamp, village du Tour. — 7 h. Diner à l'hôtel du Buet. — 8 h. 30. Retraite.

Dimanche 13 août. — 1 h. m. Diane. — Déjeuner. — 2 h. Départ. — 7 h. Arrivée au sommet. — Collation tirée du produit des sacs. — 11 h. 30. Retour à Vallorcine. — Retour à Neuchâtel à volonté.

On peut rentrer le même jour. Il sera combiné une course hors programme pour les clubistes désirant rester dans la contrée.

Coût approximatif : 30 fr.

Organisateurs : **MM. Alf. Barbey et Arthur Elser.**

II. L'Uri-Rotstock (2932 m.)

Atlas Siegfried, f. 382, 390. Carte Dufour, f. XIII.

Samedi 9 septembre. — 5 h. 08 m. Départ de Neuchâtel. — 9 h. 28. Arrivée à Lucerne. — De là par bateau à Isleten, d'où à pied à la Hangbaum-Alp, où coucher.

Dimanche 10 septembre. — 3 h. m. Départ. — 9 h. Arrivée au sommet. — 11 h. Départ. — 5 h. s. Arrivée à Engelberg. — Retour à volonté.

Coût approximatif: 35 fr.

Organisateurs : **MM. J. Breguet et Félix Tripet.**

12. Le Kaiseregg (2186 m.)

Atlas Siegfried, f. 366. Carte Dufour, f. XII.

Samedi 23 septembre. — 7 h. 42 m. Départ de Neuchâtel. — 9 h. 03. Arrivée à Fribourg. — Départ en voiture pour Planfayon. — Midi. Arrivée à Planfayon. — Collation complétée par le produit des sacs. — 2 h. 30 s. Départ à pied pour le Lac Noir. — 6 h. Arrivée au Lac Noir. — Souper. — Coucher.

Dimanche 24 septembre. — 5 h. m. Déjeuner. — 5 h. 30. Départ pour le Kaiseregg. — 9 h. Arrivée au sommet. — Collation du produit des sacs. — Descente sur Bellegarde par le col des Neuschels. — Midi. Départ en voiture de Bellegarde pour Charmey. — 1 h. s. Diner à l'hôtel du Maréchal-Ferrant, à Charmey. — 3 h. Départ en voiture pour Bulle. — 5 h. Départ de Bulle. — 9 h. 33. Retour à Neuchâtel.
Se munir de vivres.

Coût approximatif: 25 fr.

Organisateurs : **MM. M. Grisel et Oscar Bossy.**

13. Le tour des Roches de Saint-Sulpice

Dimanche 15 octobre. — 8 h. m. Départ de Neuchâtel. — 9 h. 30. Arrivée à Fleurier. — Départ immédiat. — Roches de Saint-Sulpice, par le Signal de Fleurier, le Haut de la Tour et le Mont de Buttes. — 1 h. s. Diner au Mont de Buttes (chez Perrinjaquet). — 4 h. Retour sur Buttes, soit directement, soit par les gorges de Noirvaux. — Rentrée facultative à Neuchâtel, à 6 h., 7 h. 30 ou 10 h. 30.

Coût approximatif: 6 fr.

Organisateurs: **MM. A. Marchand et G. Cottier.**

14. Sommartel (1330 m.)

Dimanche 29 octobre. — 7 h. 52 m. Départ de Neuchâtel. — 9 h. 26. Arrivée au Locle. — Départ immédiat pour Sommartel. — 11 h. Arrivée au sommet. — Diner. — 1 h. s. Départ pour Les Ponts. — 3 h. 30. Arrivée à La Tourne par Les Petits-Ponts. — 4 h. Départ de La Tourne. — 5 h. 32. Départ de Chambrelieu. — 5 h. 49. Retour à Neuchâtel.

Coût approximatif: 7 fr.

Organisateurs: **MM. Léon Martenet et R. Wyss.**

15. Le Lessy.

Dimanche 12 novembre. — 7 h. 47 m. Départ de Neuchâtel. 8 h. 08. Arrivée à Boudry. — Départ immédiat par l'Arête de la Montagne de Boudry. — Midi. Arrivée au Lessy. — Diner. — 7 h. 02 s. Départ de Noiraigue. — 7 h. 36. Retour à Neuchâtel.

Organisateurs: **MM. J. Hotz et Ernest Vassaux.**

16. Le Chamossaire (2116 m.)

(Course d'hiver)

Atlas Siegfried, f. 477^{bis}. Carte Dufour, f. XVII.

Samedi 13 janvier 1912. — 11 h. 43 m. Départ de Neuchâtel. — 4 h. 40 s. Départ de Bex. — 6 h. 07. Arrivée à Chesières. — Souper et coucher. (Eventuellement, départ de Neuchâtel à 2 h. 05 s. pour arriver à Chesières à 8 h. 27.)

Dimanche 14 janvier. — 5 h. 30 m. Déjeuner. — 6 h. Départ pour le Chamossaire. — 10 h. Arrivée au sommet. — Collation du produit des sacs. — Retour à Chesières pour le dîner. — 2 h. 51 s. Départ de Chesières. — 7 h. 42. Retour à Neuchâtel.

D'après l'état de la neige, descente en luge jusqu'à Ollon pour prendre le tram de 4 h. 21 et à Aigle le train de 4 h. 49, pour rentrer à Neuchâtel à la même heure.

Organisateurs : **MM. T. Bertran et L^s Martenet.**



MEMENTO

Objets que doit renfermer le sac du clubiste

Une chemise de flanelle. Bas de laine. Gilet de chasse ou tricot. Mouchoirs de poche. Passe-montagne. Bandes molletières ou guêtres. Gants de laine ou moufles. Pantoufles ou souliers légers. Lacets de souliers. Bande toile avec fil, aiguilles et boutons. Ficelle. Bougies. Lanterne. Allumettes. Pharmacie de campagne. Sucre. Pruneaux. Thé. Chocolat. Cordial (kirsch ou cognac).

Sur le sac

Une corde. Pèlerine légère et imperméable.

Dans les poches du clubiste

Porte-monnaie. Couteau. Montre. Boussole. Gobelet. Epingle de sûreté. Lunettes noires. Cartes de la contrée à parcourir. Crayon. Insigne du club. Chansonnier. Portefeuille contenant: cartes de visite, carte civique, horaire, carte de légitimation du Club.

Accessoires

Jumelles. Kodak. Gourde. Bouteille Thermos.

Avant de partir : Vérifier l'état des clous des chaussures, la ferrure du piolet.

ATTENTION. — Avant d'engager votre guide, ne manquez pas de vous informer s'il est assuré contre les accidents, cela pourra vous éviter de graves ennuis.

Ne perdez pas votre carte de membre, qui est valable pour trois années (1911-1913).